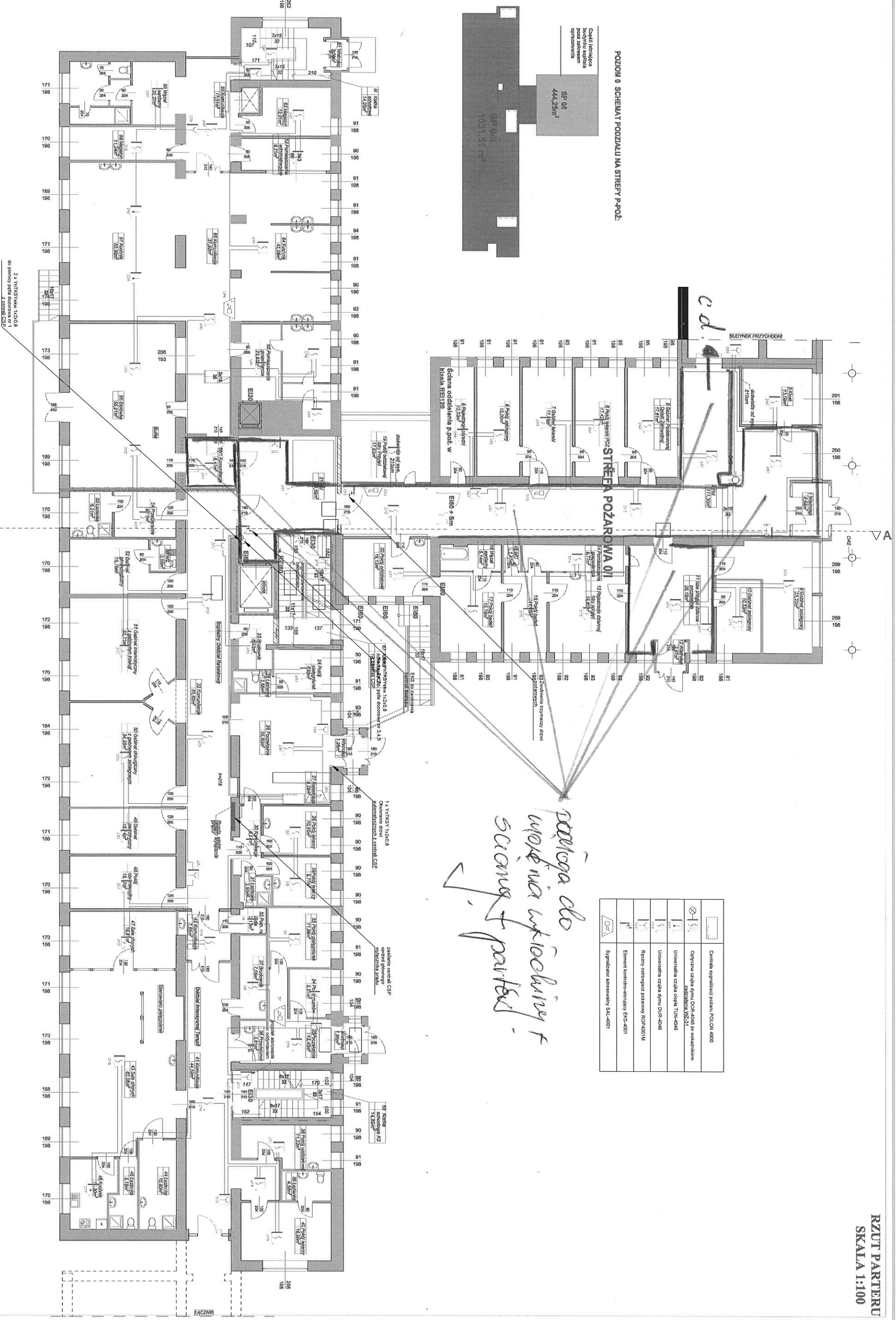
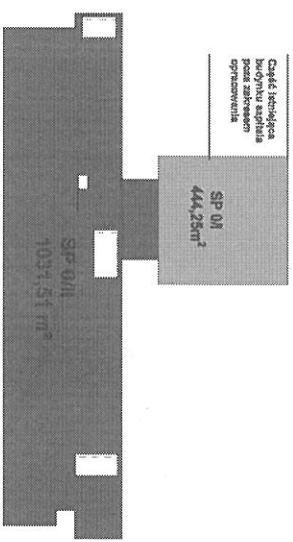


POZIOIM 0 SCHEMAT PODZIAŁU NA STREFY P-POZ:



	Centrala sygnalizacji pożaru PFC-ON 4900
	Opcyjna sonda dymu DOP-4046 ze wskaźnikiem zasilania WZS31
	Uniwersalna sonda ciepła TUK-4046
	Uniwersalna sonda gromu GUR-4046
	Ręczny urządzenie alarmowy ROP-4001M
	Element kontrolno-sterujący EKS-4001
	Sygnalizator adresowy SAL-4001

*parter do
warzenia i kielichiny +
sciąg + parter*

<p>SPUDONEX S.A. ul. Kłobucka 2 14-100 Białystok</p>		<p>Biuro Główny</p>		<p>STREFA 0</p>		<p>1:100</p>	
<p>14-100 Białystok</p>		<p>ul. Kłobucka 2</p>		<p>ul. Kłobucka 2</p>		<p>ul. Kłobucka 2</p>	
<p>01/03/2018</p>		<p>01/03/2018</p>		<p>01/03/2018</p>		<p>01/03/2018</p>	

